

Enquête sur la rémunération globale au Québec (ERG)

Collecte 2022

Population à l'étude



1 164 300

employés permanents à temps plein dans des entreprises d'au moins 200 employés

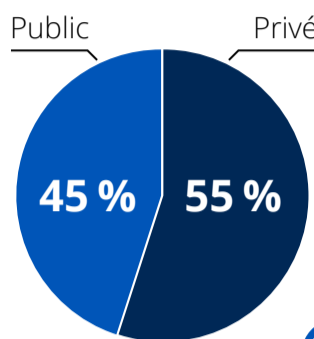
La population étudiée dans l'ERG représente :

39 % des employés permanents à temps plein au Québec

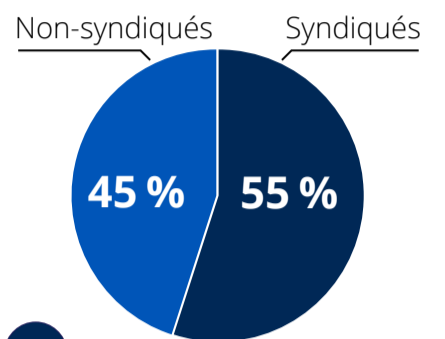
26 % des employés temps plein, temps partiel et travailleurs autonomes au Québec

Répartition des employés

Secteur d'appartenance



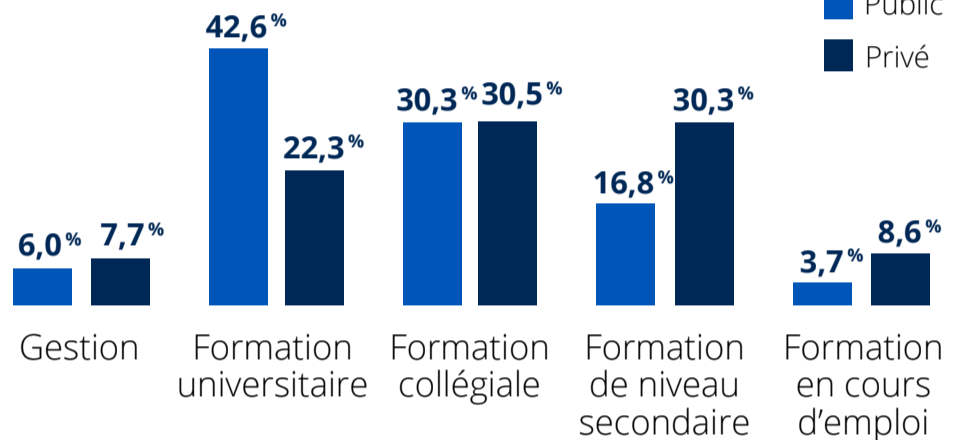
Syndicalisation



Sexe



Formation exigée par l'emploi



Résultats par emploi : 2 systèmes de classement utilisés

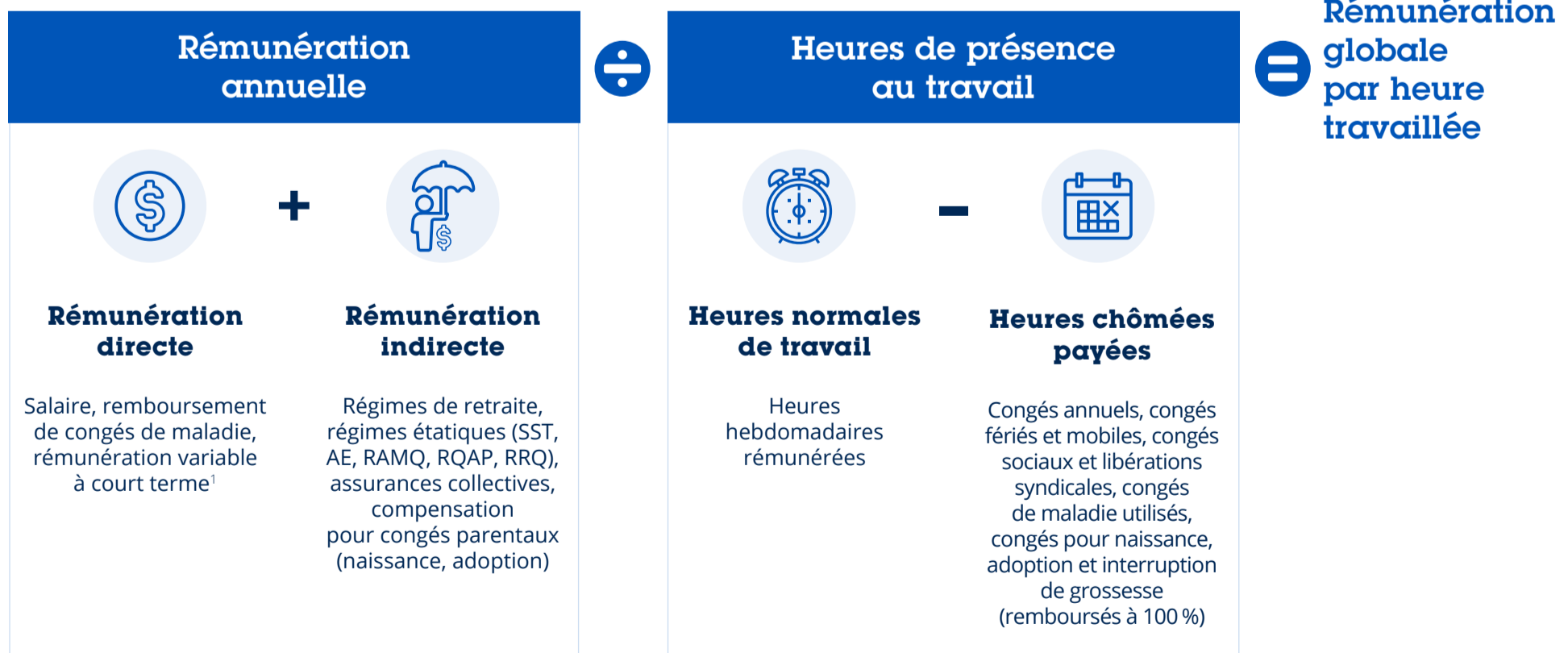
1 Classification nationale des professions – 200 professions analysées

2 Panier d'emplois repères* – 100 emplois présents dans la fonction publique québécoise et dans les réseaux publics de l'éducation et de la santé et des services sociaux

* Les appariements d'emplois sont effectués selon les tâches et différents critères, par exemple la complexité de l'emploi et la supervision exercée ou reçue.

Calcul de la rémunération globale

(seuls les coûts engagés par l'employeur sont pris en compte)



1. Des données sur la rémunération variable sont recueillies tous les ans. Les débourss liés à la rémunération variable, bien que couverts par le concept, ne sont pas pris en compte dans le calcul de la rémunération globale par heure travaillée dans toutes les publications de l'Institut de la statistique du Québec. Par exemple, ils ne le sont pas dans le rapport *Rémunération des salariés. État et évolution comparés*.